

**Краткая инструкция
IP камер ComOnyx серии CO-R**



CO-RD52Pv3

Благодарим Вас за приобретение IP камеры марки ComOnyx!
Рекомендуем Вам перед началом работы с устройством ознакомиться с руководством и тщательно следовать всем правилам и предписаниям.

МЕРЫ ПРЕДОСТОРОЖНОСТИ

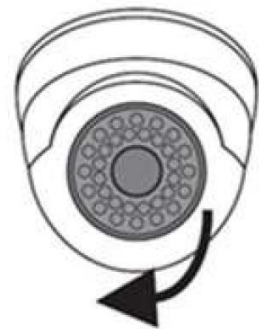
1. Внимательно прочитайте данное руководство по эксплуатации до монтажа и использования устройства.
2. При работе с устройством соблюдайте основные меры безопасности использования электрооборудования и эксплуатации электронных приборов.
3. Устройство должно работать только от того источника питания, который указан в спецификации (раздел Технические характеристики).
4. Не подвергайте устройство сильным вибрациям.
5. Техническое обслуживание должно проводиться только квалифицированным персоналом, запрещается самостоятельно разбирать видеокамеру
6. При возникновении неполадок с видеокамерой, пожалуйста, обращайтесь к поставщику охранных услуг или в торговое предприятие, где было приобретено оборудование.

УСТАНОВКА

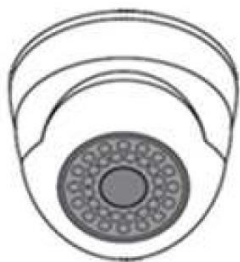
1. Зафиксируйте камеру на потолке или стене



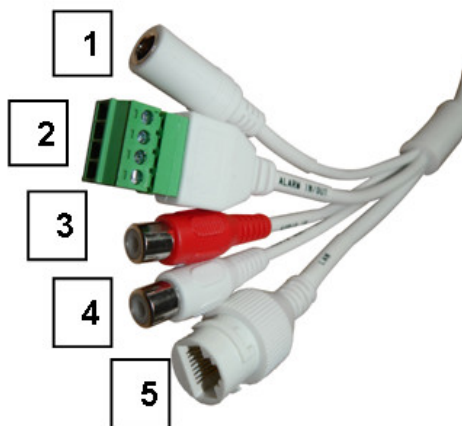
2. Отрегулируйте положение объектива



3. Настройте положение камеры



РАЗЪЕМЫ

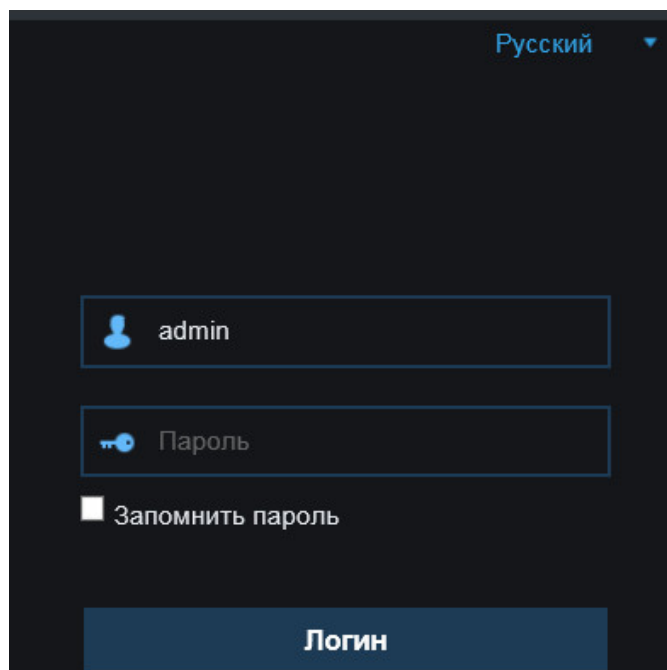


1. Разъем питания 12В пост
2. Тревожный вход/выход
3. Аудио IN (красный)
4. Аудио OUT (белый)
5. Разъем RJ-45 ETHERNET
6. Кнопка сброса
7. Слот MicroSD



Подключение через браузер IE

1. Подключите IP камеру по PoE или Ethernet-кабелю и кабелю питания 12В.
2. Произведите конфигурацию сетевых настроек в соответствии с параметрами вашей сети.
3. По умолчанию IP адрес камеры: 192.168.1.168. Пожалуйста, убедитесь, что IP адрес компьютера и камеры находятся в одной подсети.
4. При первом подключении камеры Вам необходимо будет установить надстройку ActiveX. Рекомендуем использовать браузер Internet Explorer 9.0 и более поздние версии, совместимые с IE.
5. После установки надстройки обновите страницу и введите Имя пользователя и Пароль.



Русский ▼

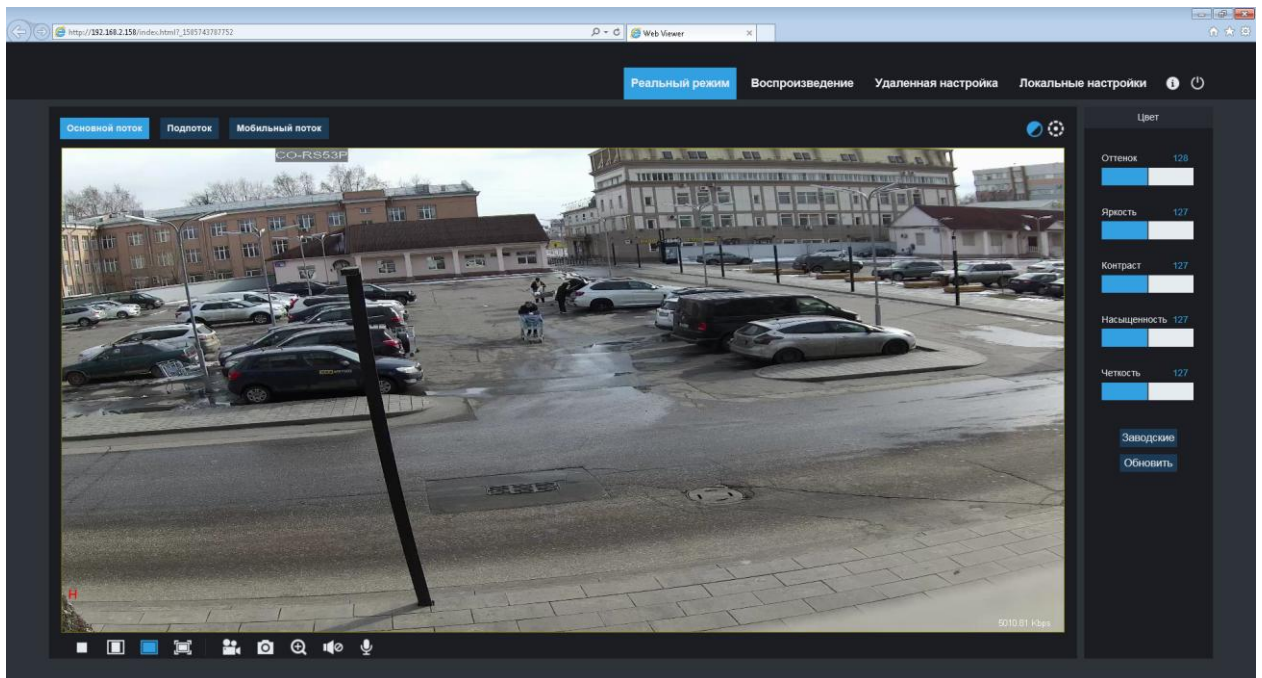
admin

Пароль

Запомнить пароль

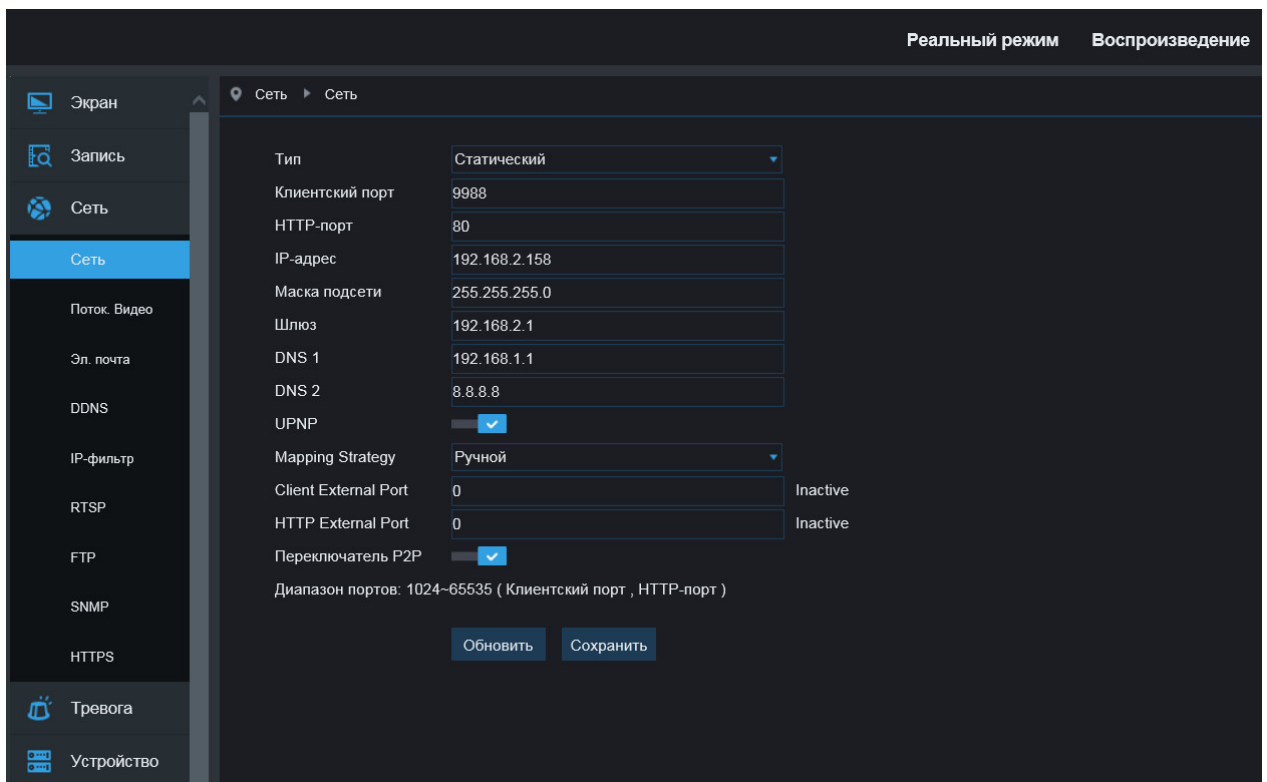
Логин

6. После входа на Web-интерфейс появится следующее окно, в котором можно просматривать изображение с камеры и произвести ее настройку:



7. Изменение IP адреса:

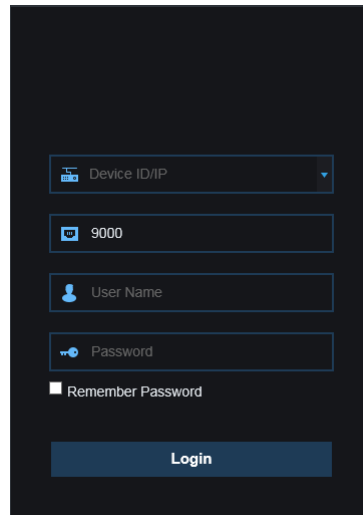
Зайдите в меню: Удаленные настройки -> Настройки сети -> Сеть



Подключение через ПО Normal Client

Установите ПО Normal Client, запустите приложение, кликнув по

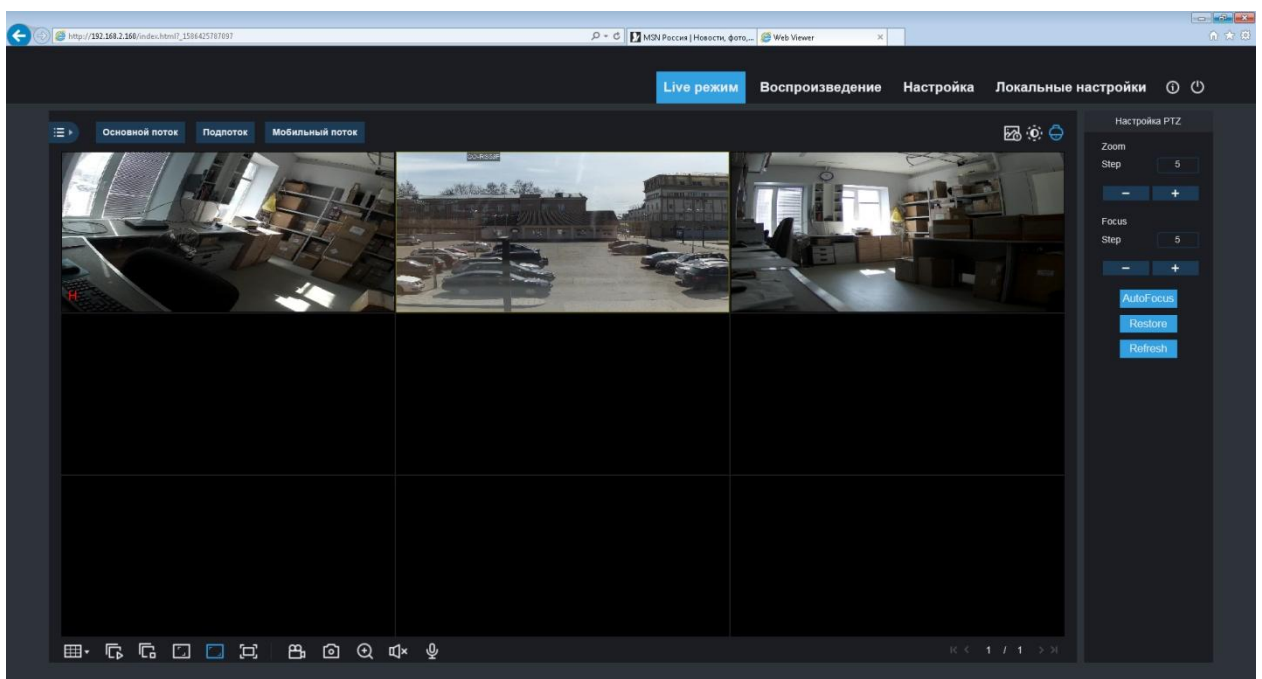
иконке . Появится приглашение




A dark-themed login form with the following fields and controls:

- Device ID/IP (dropdown menu)
- Port (text input, value: 9000)
- User Name (text input)
- Password (password input)
- Remember Password (checkbox)
- Login button

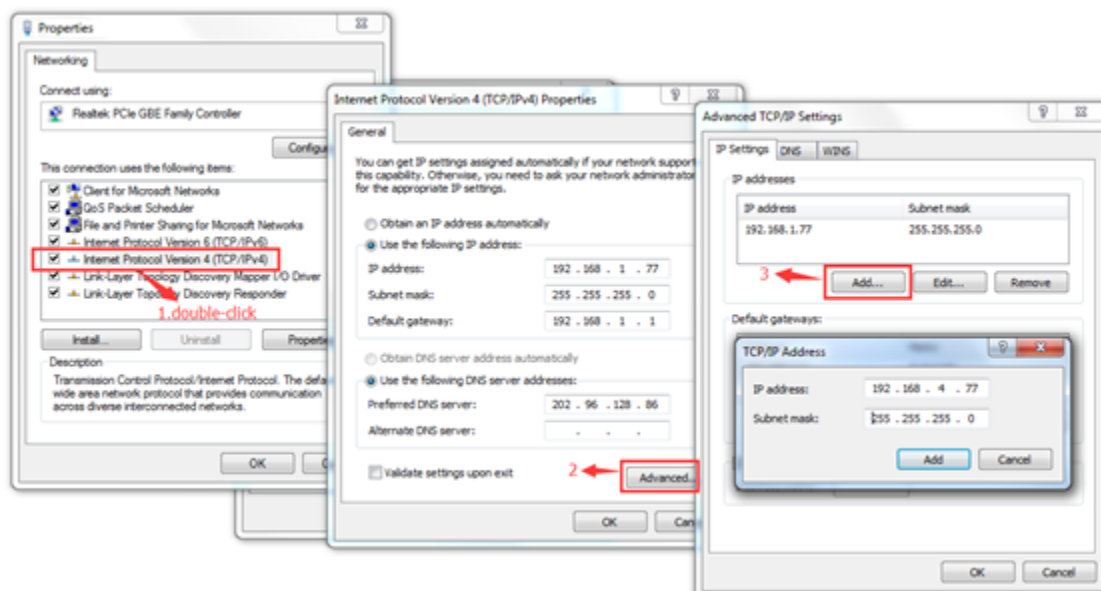
IP адрес камеры и порт (если они Вам неизвестны) выясните с помощью приложения **Device Search** (процедуру смотри в следующем пункте). После ввода IP адреса камеры, порта, логина (User Name) и пароля (Password) и нажатия на кнопку Login появится следующее окно, в котором можно просматривать изображение с камеры и произвести ее настройку:



Поиск устройства (Device Search)

Совет: Утилита поиска может использоваться для поиска устройств в разных сегментах сети. Перед запуском утилиты, щелкните на иконку локального подключения  в правом нижнем углу рабочего стола.

1. Добавьте IP-адреса нескольких сегментов сети в настройках TCP/IP для локального подключения (как показано ниже). Запустив инструмент поиска, вы можете искать любое устройство с IP-адресом в том же сегменте сети.




Примечание:

Утилита поиска устройств использует широковещательный протокол, но любой брандмауэр запрещает обмен широковещательными пакетами данных, поэтому любой брандмауэр должен быть отключен, чтобы сеть могла получить информацию об устройстве. Также, обмен широковещательными пакетами данных может быть запрещен антивирусной программой.

Процедура поиска IP камеры в локальной сети

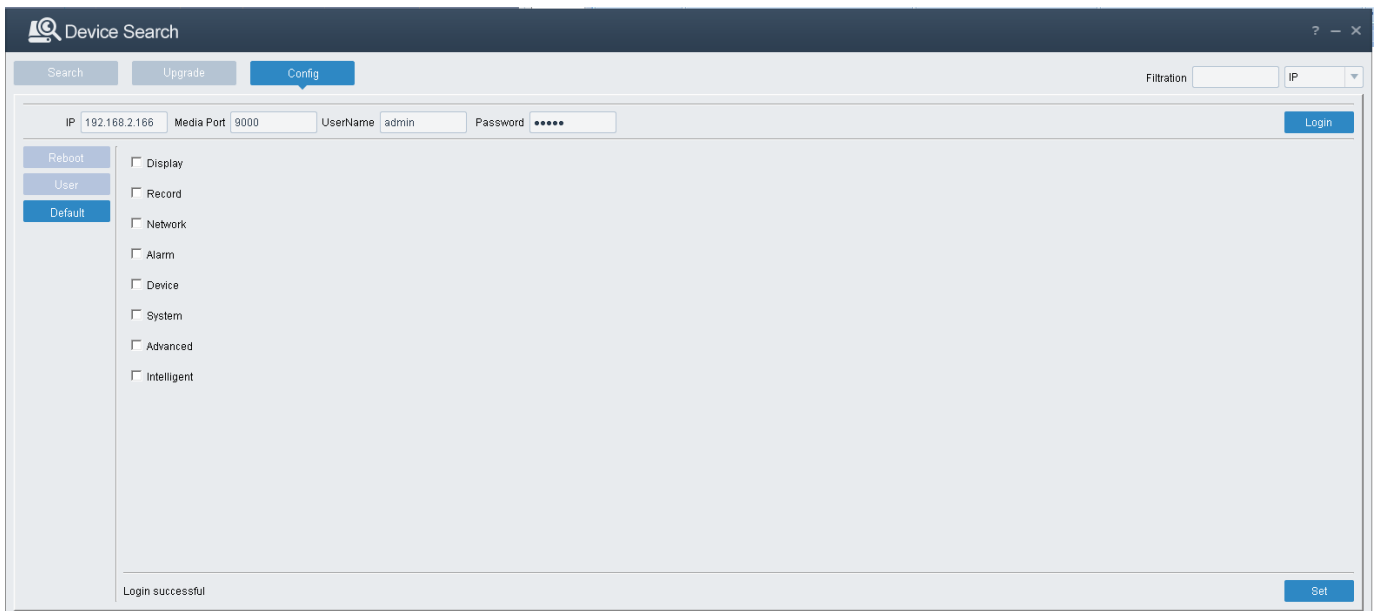


1. Запустите утилиту двойным щелчком по иконке . Запустится поиск, будут отображены все онлайн-устройства и их IP-адреса, а также номера портов, количества каналов, типы и версии устройств, масок подсети, шлюзов, MAC-адресов и типов подключения.



No.	IP	Media Port	Web Port	Channel	Device Name	Device Type	Device Version	Net Mask	Gateway	MAC	Network Mod.	P2P ID	Status
1	192.168.2.166	9000	80	1	CH251H2NN-WA2012PW	IPCAMERA	V4.43.5.0_190621	255.255.255.0	0.0.0.0	00-23-63-70-A0-19	Static	RSV17090360...	
2	192.168.2.48	9998	80	1	CH351H2MA-W36PW	IPCAMERA	V4.43.5.0_190621	255.255.255.0	192.168.2.1	00-23-63-0E-0...	Static	RSV17090360...	

2. Конфигурация: Дважды щелкните по выбранной камере на странице поиска, перейдите на вкладку конфигурации для перезагрузки камеры, смены пароля и сброса камеры.



Device Search

Search Upgrade **Config**

IP: 192.168.2.166 Media Port: 9000 UserName: admin Password: ***** Login

Reboot
 User
 Default

Display
 Record
 Network
 Alarm
 Device
 System
 Advanced
 Intelligent

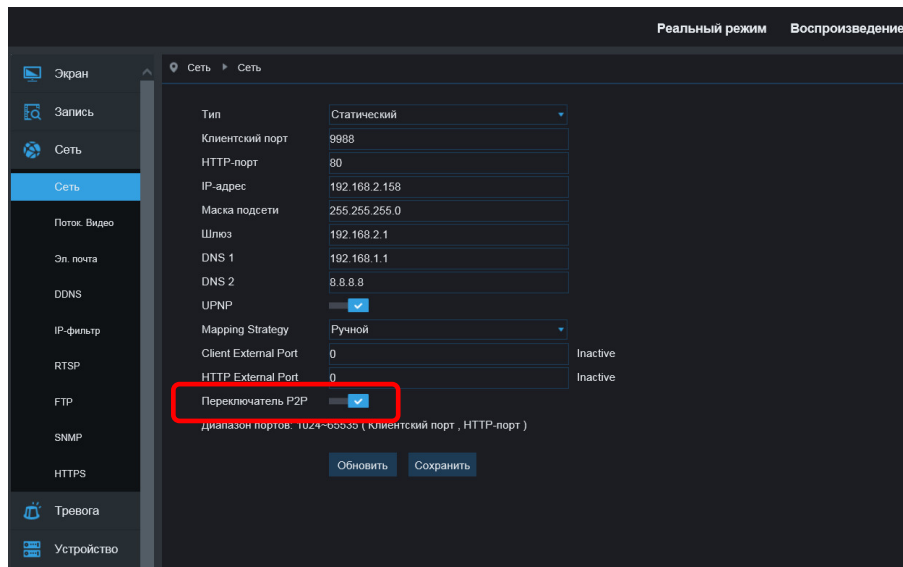
Login successful Set

Подключение к IP камере с мобильного устройства через RXCamView

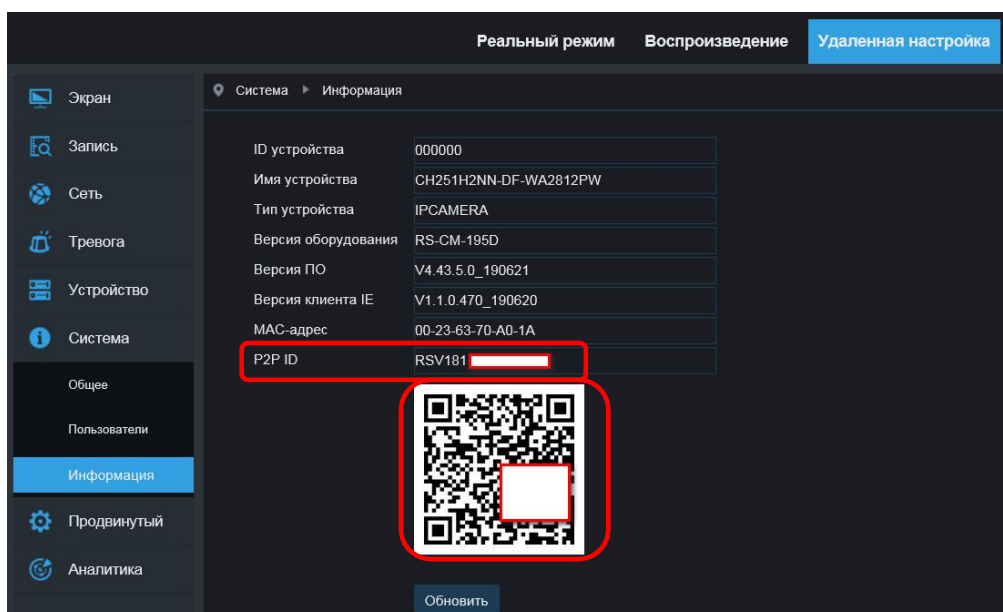
RXCamView - бесплатное CCTV-приложение для мобильных устройств, предназначенное для работы с цифровыми камерами и видеорегистраторами.

Предварительные действия в меню камеры:

1. IP адрес камеры должен быть в подсети, доступной для Интернет.
2. Откройте «Сеть» в меню «Сеть», **Переключатель P2P** –включить

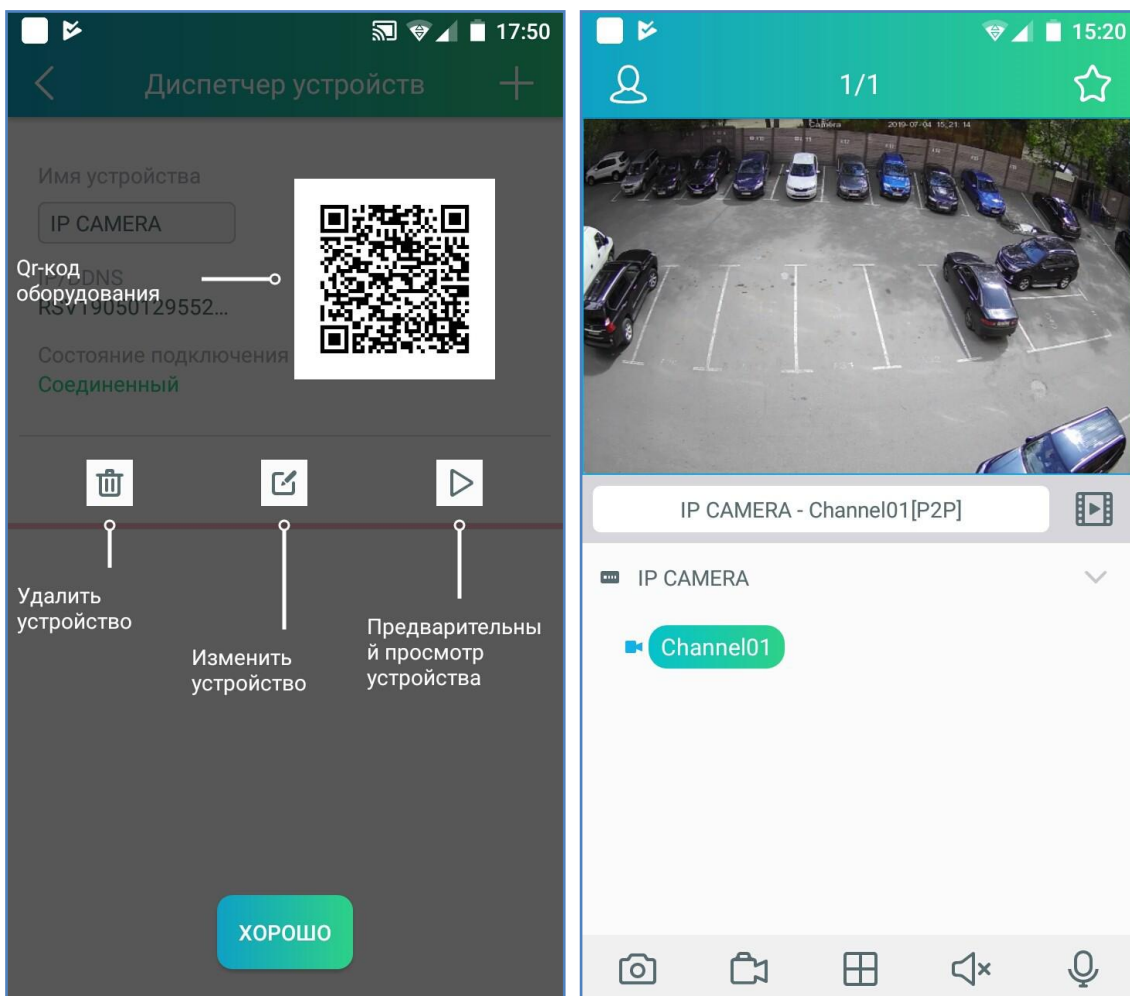


3. В меню камеры нажмите «Информация» в меню «Система», чтобы скопировать P2P ID камеры в приложение **RXCamView**.



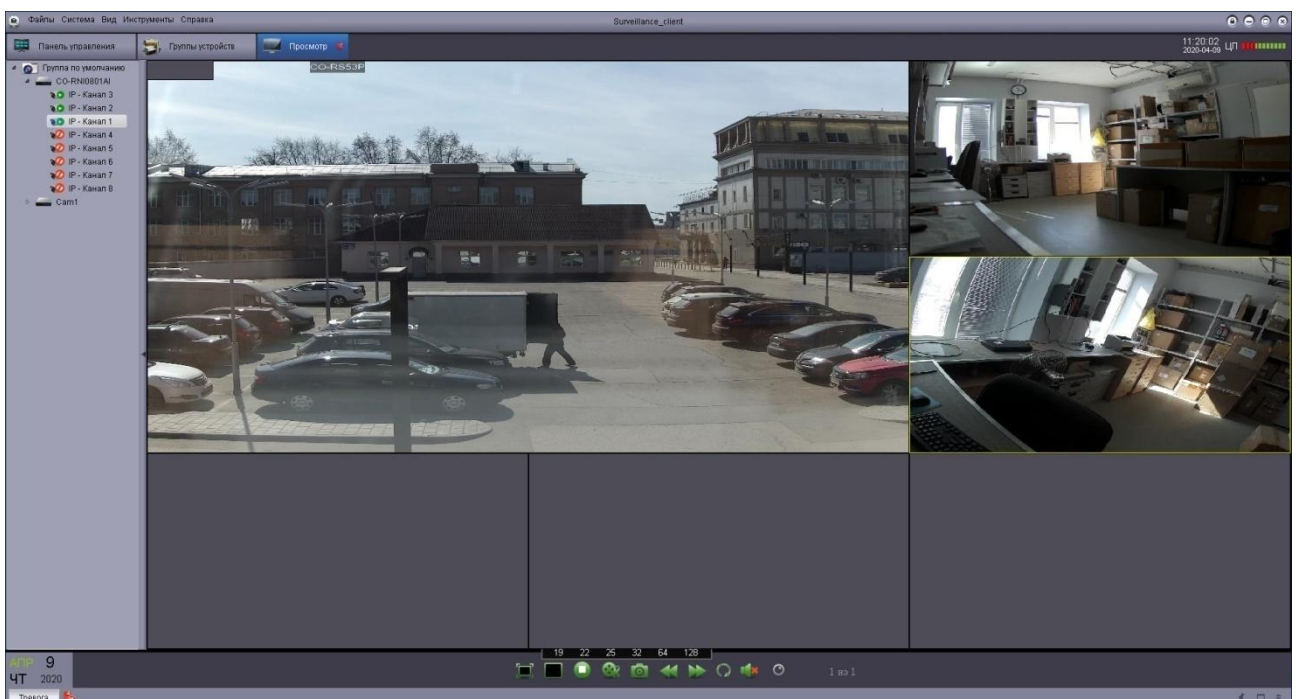
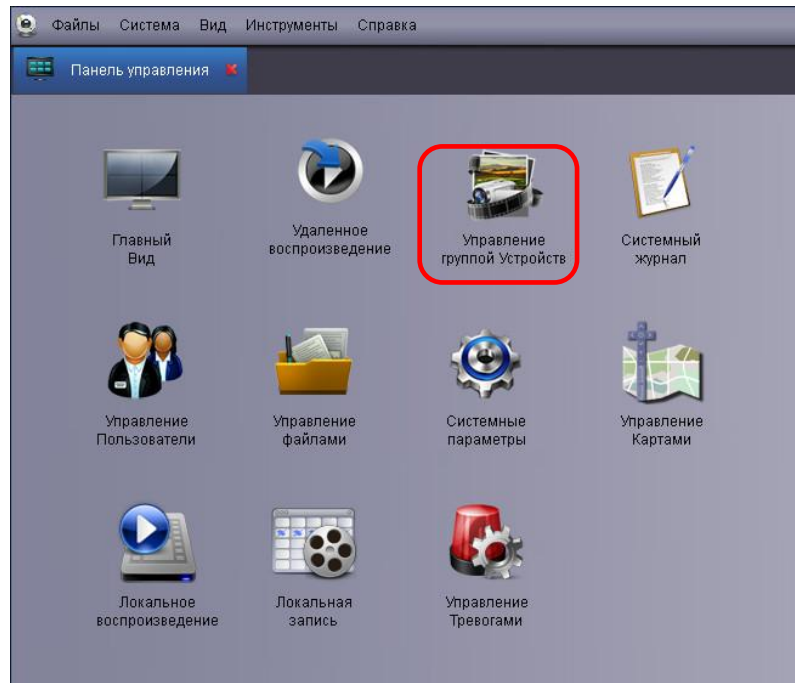


Скачайте приложение **RXCamView** на свое устройство – с PlayMarket для Android или с AppStore для IOS, установите и запустите его. Добавьте в него Вашу камеру через QR код или введя P2P ID вручную, получите изображение



**Подробную инструкцию по RXCamView
можно скачать на сайте www.comonyx.com**

Подключение к IP камере с ПК через ПО Surveillance client



Подробную инструкцию по ПО Surveillance client

можно скачать на сайте www.comonyx.com

Камера по умолчанию использует следующие порты:

WEB: 80

RTSP: 554

RTSP URL: `rtsp://логин:пароль@IP-адрес:554/ch01/0` – 1 поток

`rtsp://логин:пароль@IP-адрес:554/ch01/1` – 2 поток

DATA: 9988 или 9000

ONVIF: 80

СБРОС НА ЗАВОДСКИЕ УСТАНОВКИ

Для сброса камеры на заводские установки нажмите и удерживайте кнопку RESET более 10 секунд.

*Подробную инструкцию по эксплуатации и установке
можно скачать на сайте www.comonyx.com*

